

Sclderoderma Australia

29 Juni adalah hari Sclderoderma Dunia

Paul Klee, pelukis dari Swiss yang berbakat, membuat karya lukisan tentang hidupnya, dimana lukisan itu sangat dipengaruhi oleh penyakit yang dideritanya, yaitu scleroderma sistemik, dimana lukisan itu dipilih menjadi symbol hari Sclderoderma Dunia.



PAUL KLEE

*Paul Klee, Kettledrummer 1940, 270
(coloured paste on paper on cardboard),
34.6 x 21.2 cm, Zentrum Paul Klee, Bern,
© DACS 2008*

For more information

www.sunflower.com.au

Apakah Scleroderma itu?

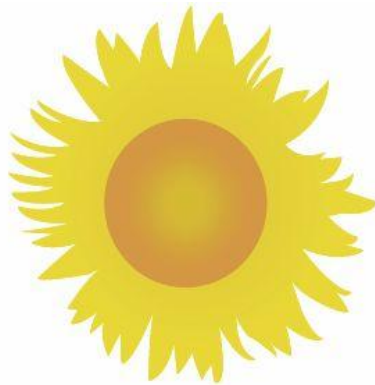
Scleroderma adalah suatu penyakit kelainan jaringan ikat yang kronis, umumnya diklasifikasikan sebagai salah satu penyakit rematik auto imun.

Apa yang bisa dilakukan?

Untungnya sekarang ada pengobatan-pengobatan yang sangat sukses yang dapat menghentikan/menghambat proses scleroderma, tetapi masing-masing pengobatan berlaku untuk gejala-gejala tertentu.

Tidak ada penyembuhan secara keseluruhan.

Adalah sangat penting sekali bahwa diagnosa dibuat sedini mungkin, Diagnosis dini Scleroderma menyelamatkan hidup dan mengarah kepada pengendalian penyakit.



Untuk meningkatkan kesadaran tentang kondisi ini, Scleroderma Australia dan Negara-negara lain telah mengadopsi bunga matahari sebagai lambang nasional mereka. Bunga matahari adalah simbolis, seperti bunga matahari yang mengarah ke matahari untuk mendapatkan kehangatan, para penderita scleroderma biasanya lebih nyaman dalam cuaca yang hangat.

For more information

www.sclerodermaaustralia.com.au